

INDIKÁTOR VYBUDENIA REPRO s logaritmickou závislosťou

NS005

Zapojenie je realizované s IO LM3915, ktorý má logaritmickú závislosť zobrazenia na vstupnom napätí. Tým sa stavba zjednoduší a nie sú potrebné žiadne nastavovacie prvky. Vstupné napätie je znížené deličom (R1, R2) na polovicu. Zmenou pomeru týchto odporov je možno meniť citlivosť a tým aj indikovaný výkon. Odpor rezistora R1 je 10kΩ pre sústavu s impedanciou 4Ω, 18kΩ pre sústavu s impedanciou 8Ω. Ak je nutné indikovať iný max. výkon ako 100W, platí pre jeho výpočet vzťah: $R1' = R1 \cdot k + R2 (k - 1)$, kde R1' je nová hodnota rezistora pre výkon P'_{max} , kde k je pomer požadovaného max. výkonu P'_{max} 100W, R1 a R2 sú rezistory použité pre max. výkon 100W. Indikátor je v bodovom režime, pre pásový režim sa spojí vývod 3 s vývodom 9.

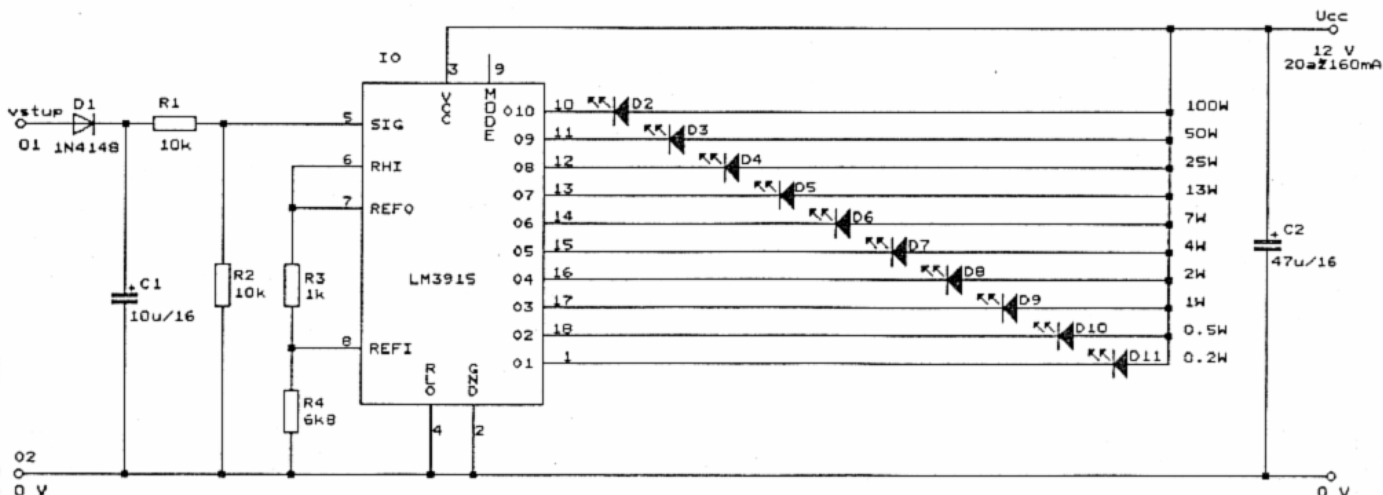
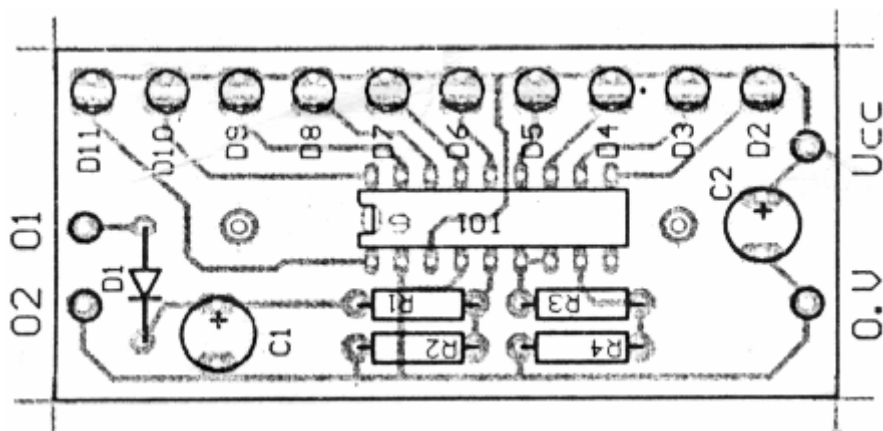


Schéma zapojenia



Rozloženie súčiastok

Zoznam súčiastok:

- R1, R2.....10k
- R3.....1k
- R4.....6k8
- C1.....10µ
- C2.....47-100µ
- D1.....1N4148
- D2-D11.....LED
- IO1.....LM3915